

Цитологическая диагностика первичного рака печени

Тонко-игольная аспирационная биопсия

Микробиопсия

- Мазки-отпечатки с цитологическим исследованием
- Гистологическое исследование

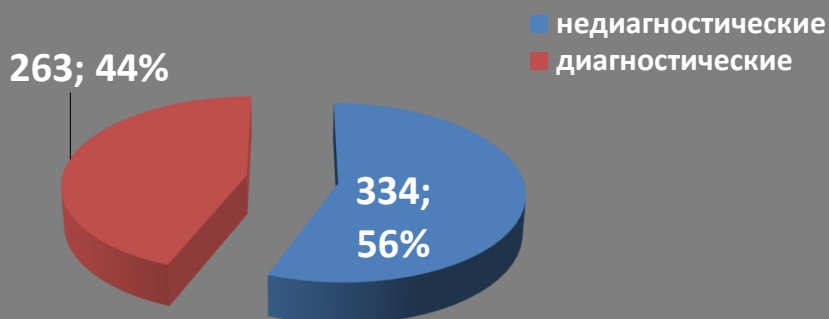
Аспират

- Стандартные цитологические препараты
- Жидкостная цитология
- Клеточные блоки

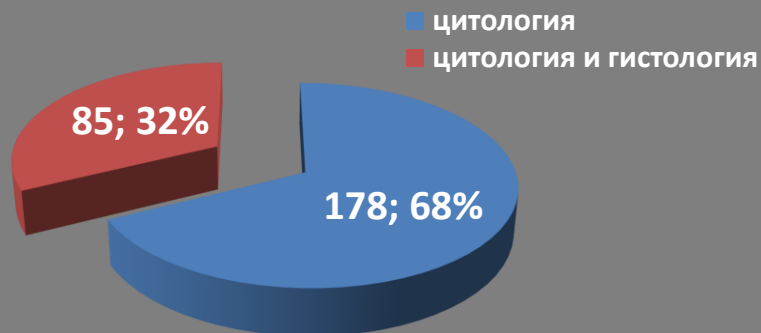
Задачи цитопатолога

- Дифференциальная диагностика реактивных изменений и доброкачественных гепатоцеллюлярных поражений
- Дифференциальная диагностика доброкачественных гепатоцеллюлярных поражений и высокодифференцированной гепатоцеллюлярной карциномы
- Гистогенез
- Органоспецифичность

597 ТИАБ

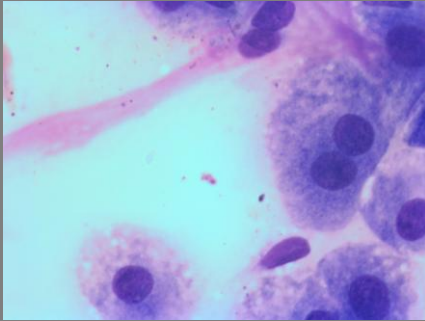


263 диагностических ТИАБ

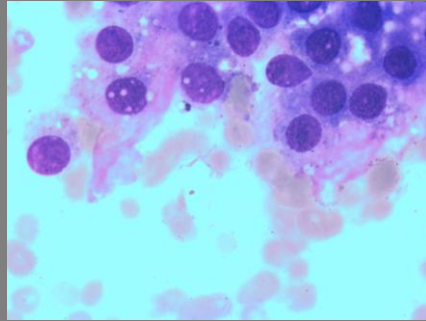


Диагностическая чувствительность – 97.1%
Диагностическая специфичность – 88.2%

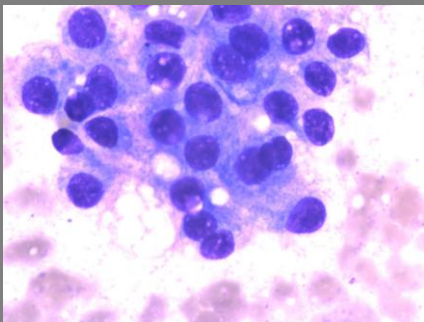




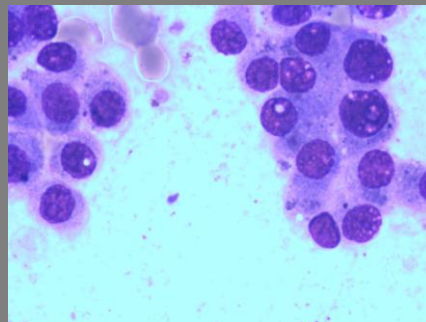
**Гепатоцеллюлярная
аденома**



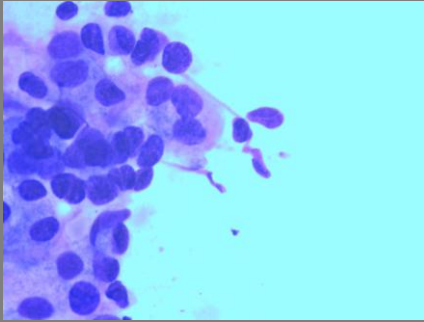
**Гепатоцеллюлярная
карцинома**



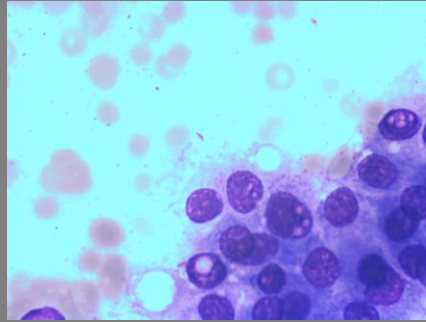
Цирроз



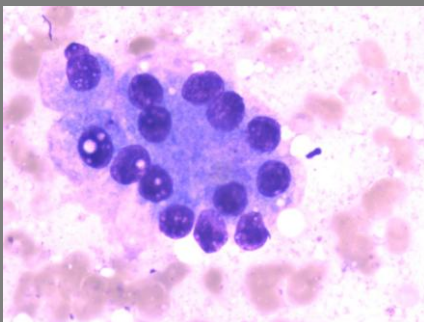
**Гепатоцеллюлярная
карцинома**



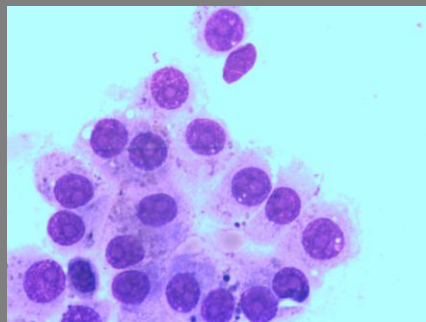
Цирроз



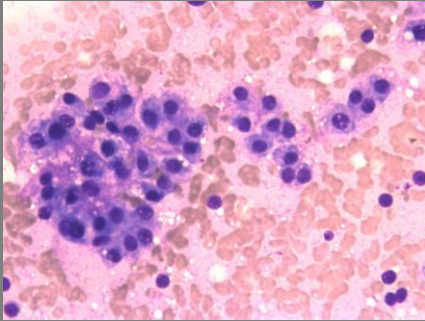
**Гепатоцеллюлярная
карцинома**



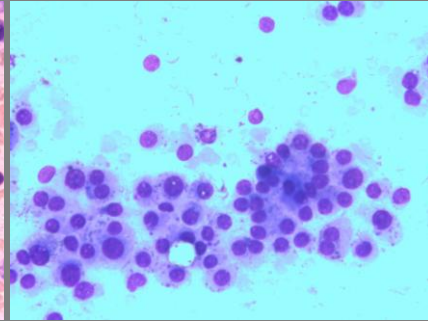
Цирроз



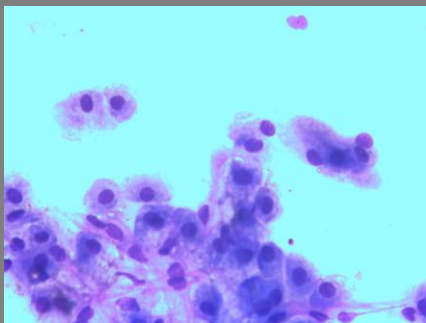
**Гепатоцеллюлярная
карцинома**



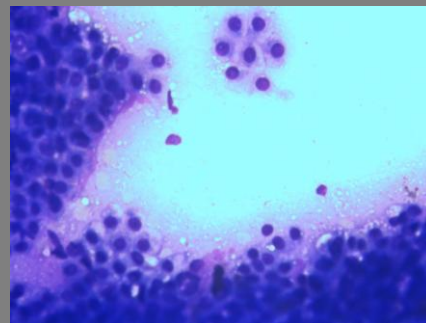
Цирроз



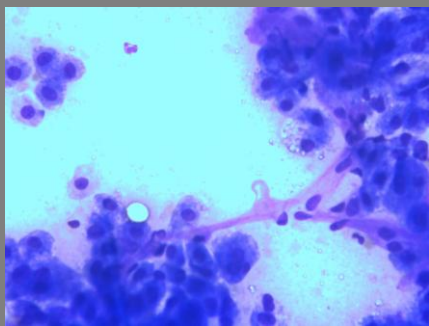
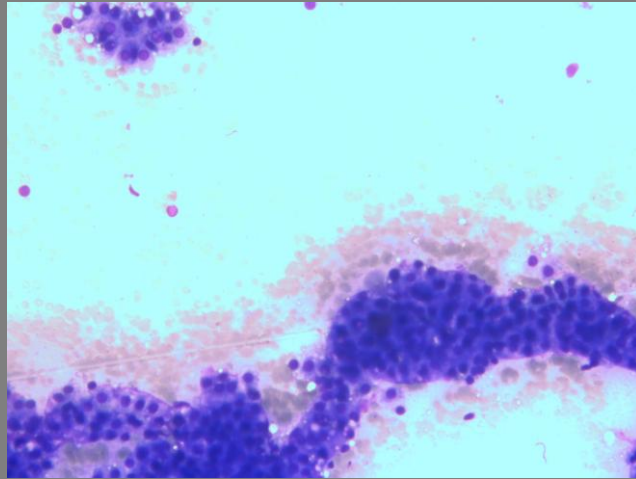
**Гепатоцеллюлярная
карцинома**



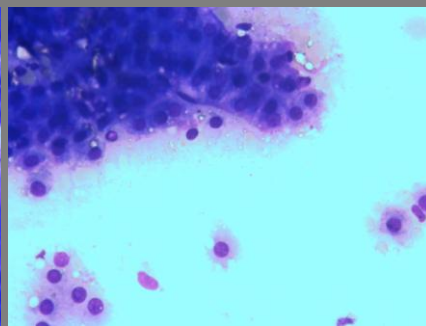
**Фокальная
нодулярная
гиперплазия**



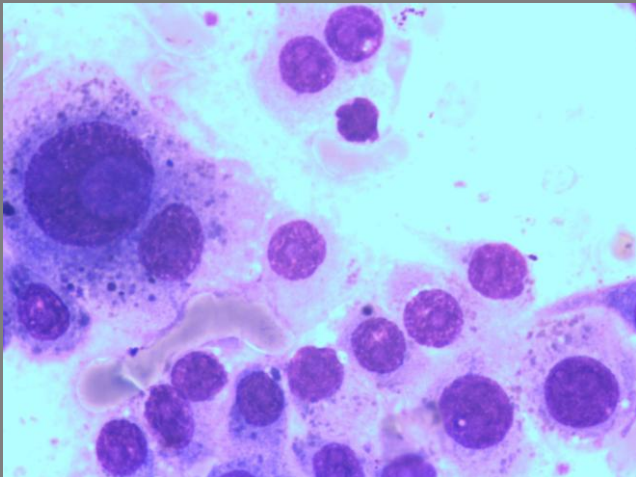
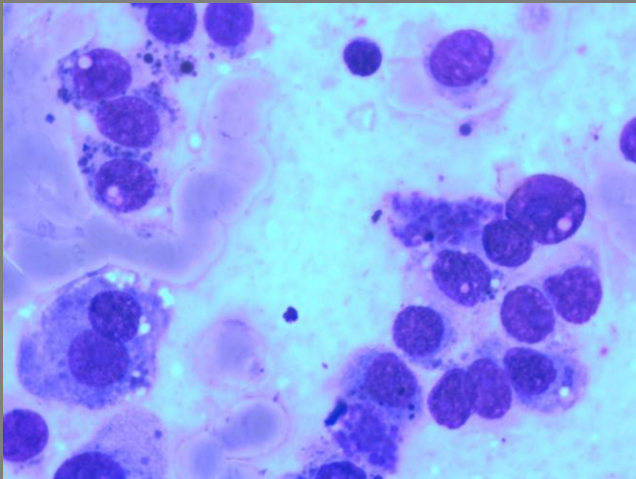
**Гепатоцеллюлярная
карцинома**

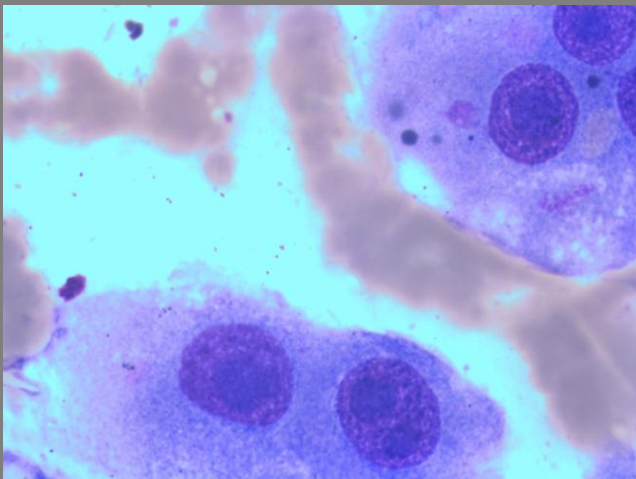
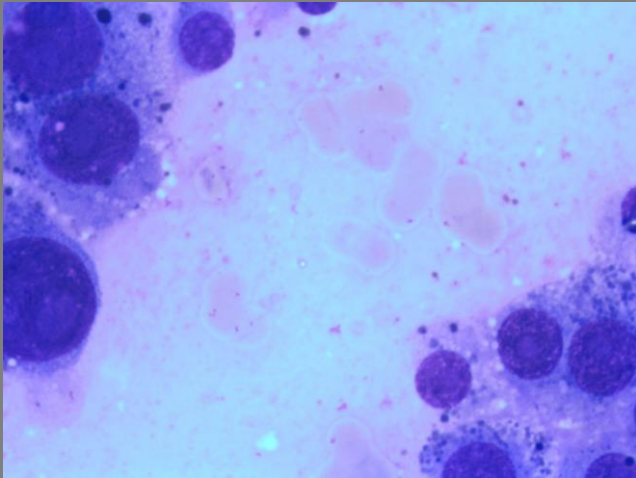


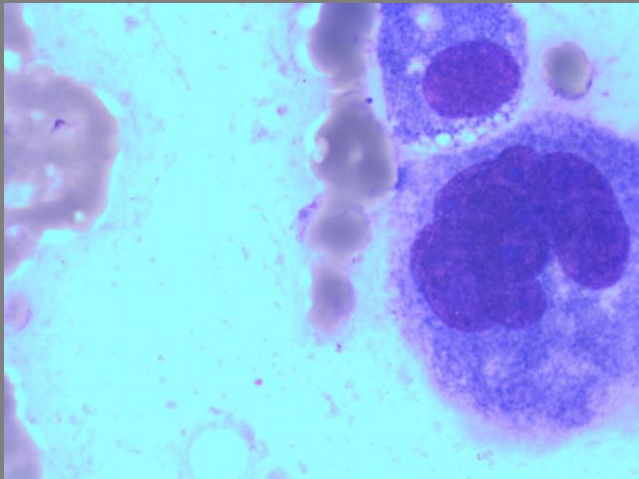
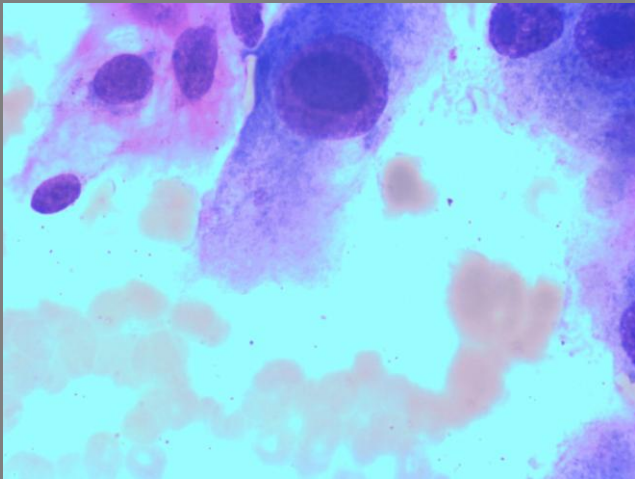
**Фокальная
нодулярная
гиперплазия**

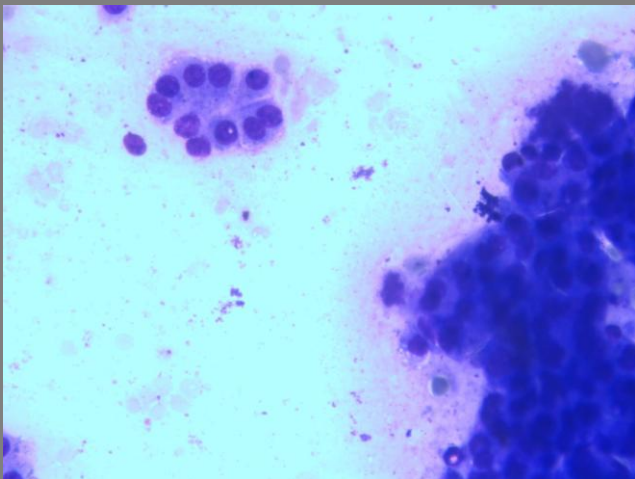
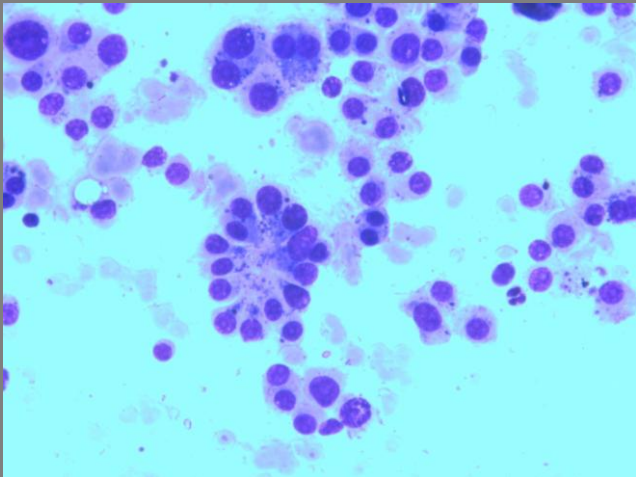


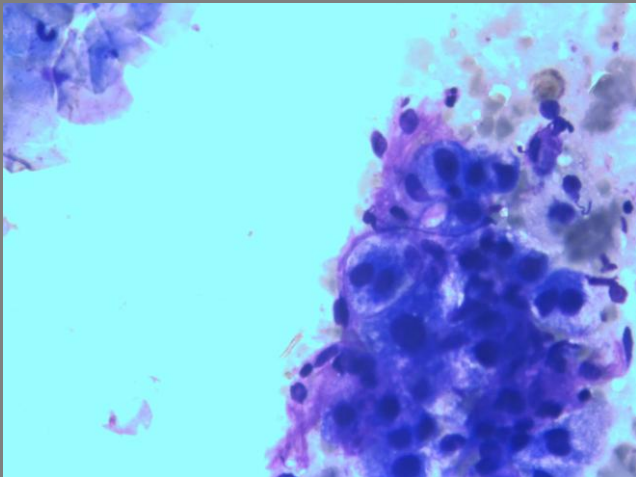
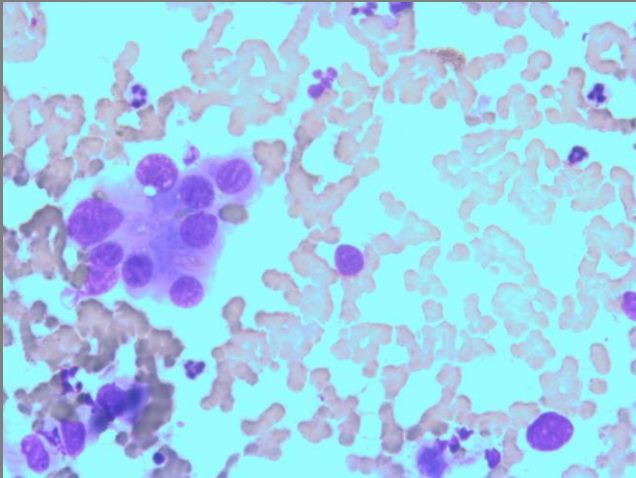
**Гепатоцеллюлярная
карцинома**

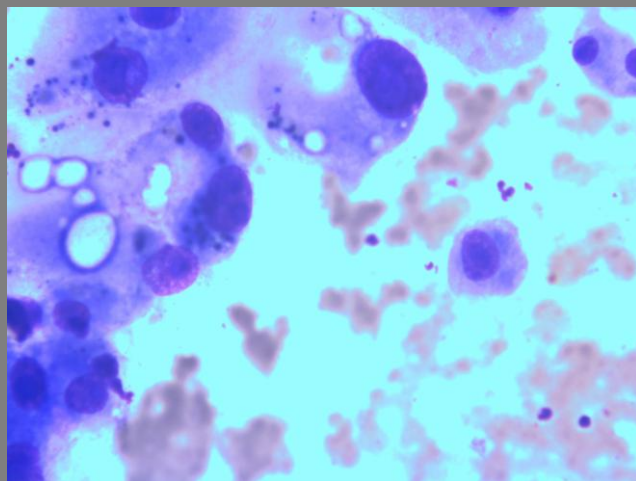
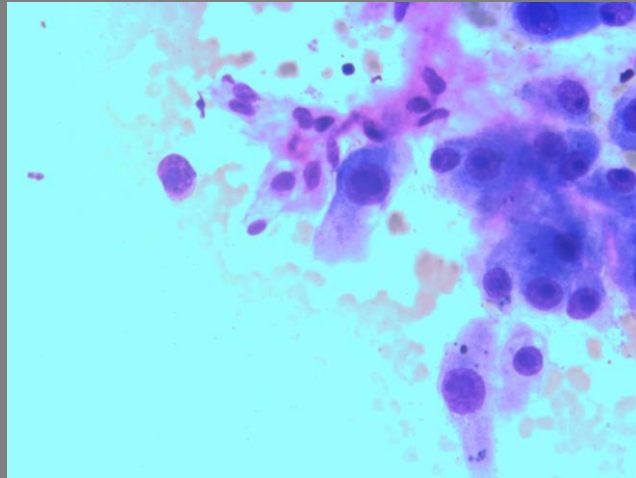










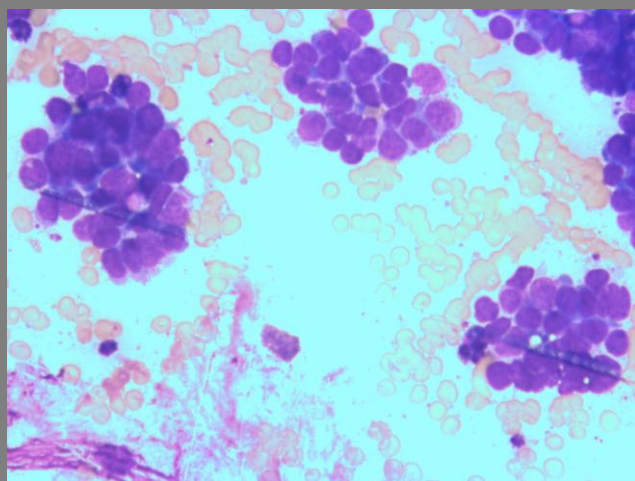


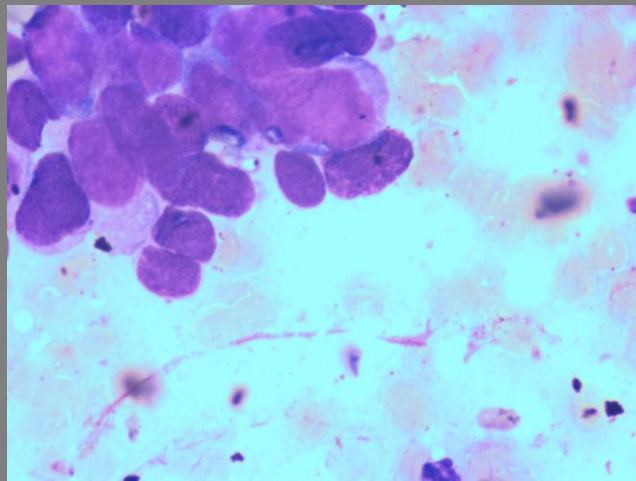
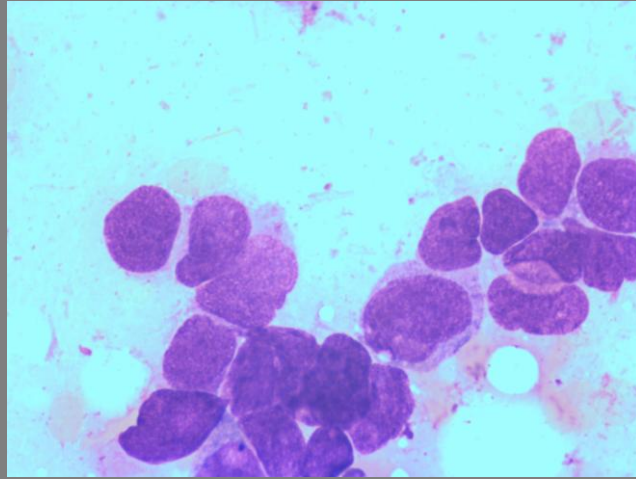
Негепатоцеллюлярные опухоли печени

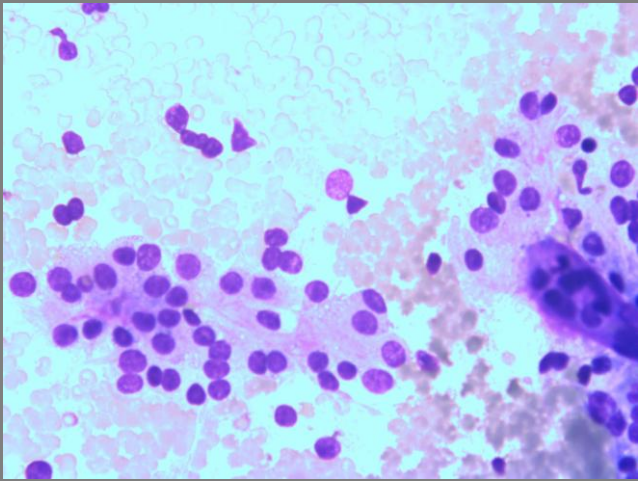
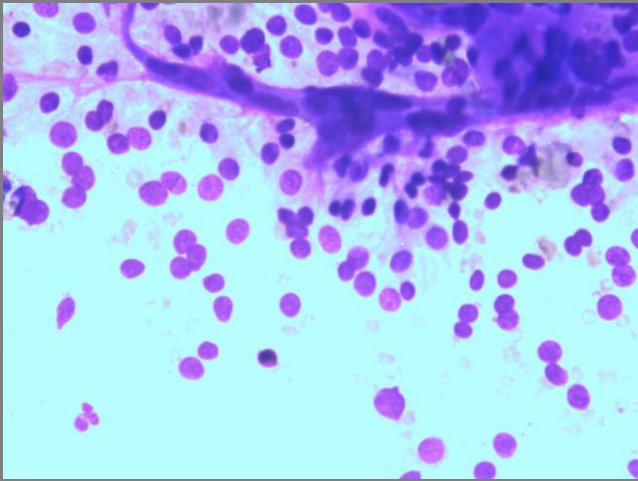
Новообразования
определенного
гистогенеза и
органной
принадлежности

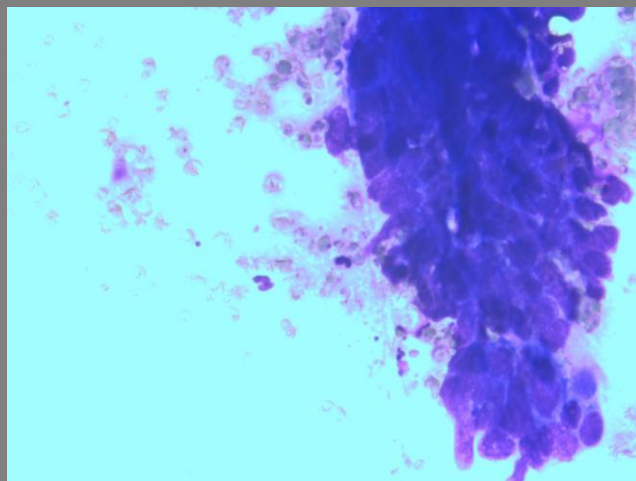
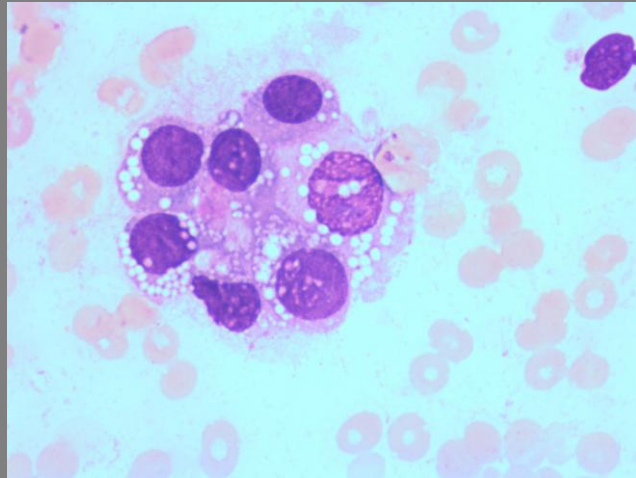
Новообразования
определенного
гистогенеза без
уточнения
органной
принадлежности

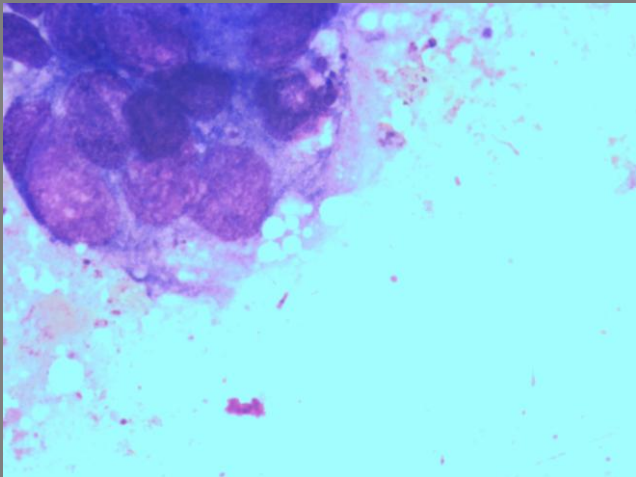
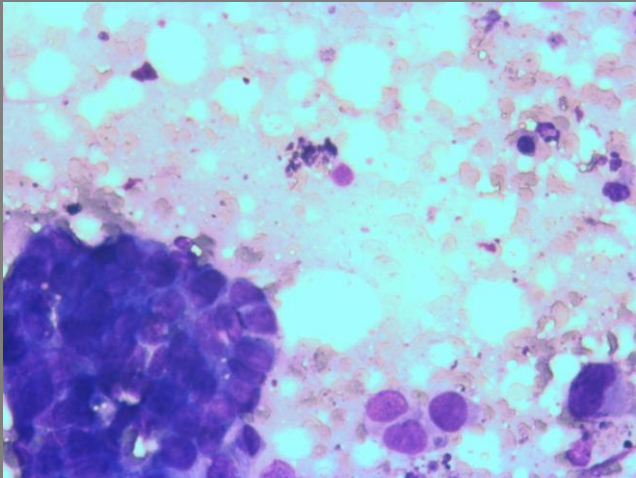
Новобразование
без уточнения
гистогенеза и
органной
принадлежности

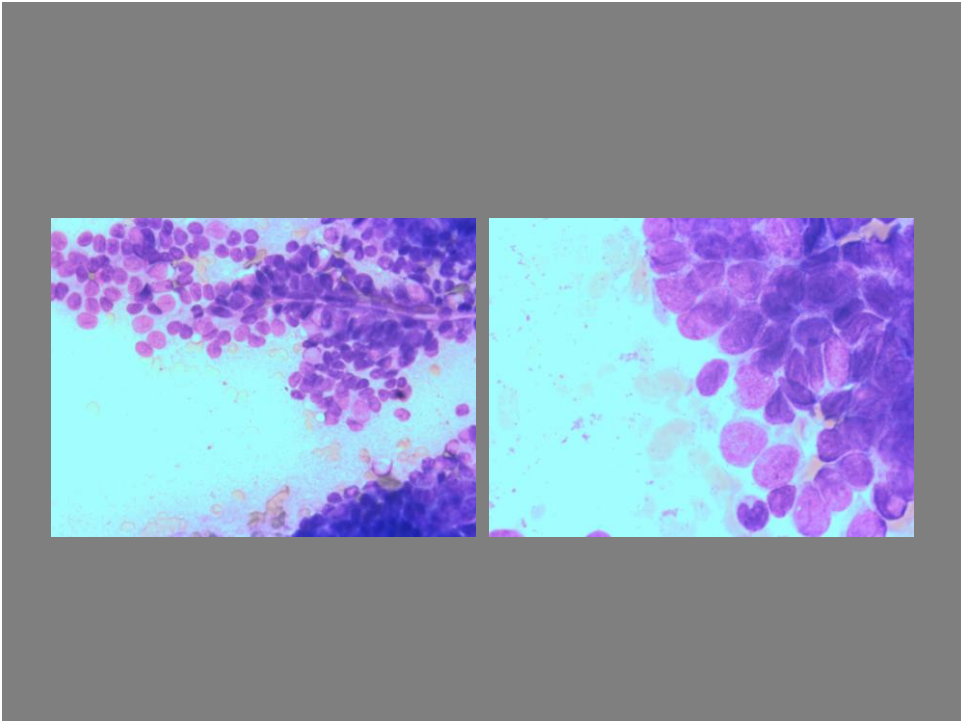
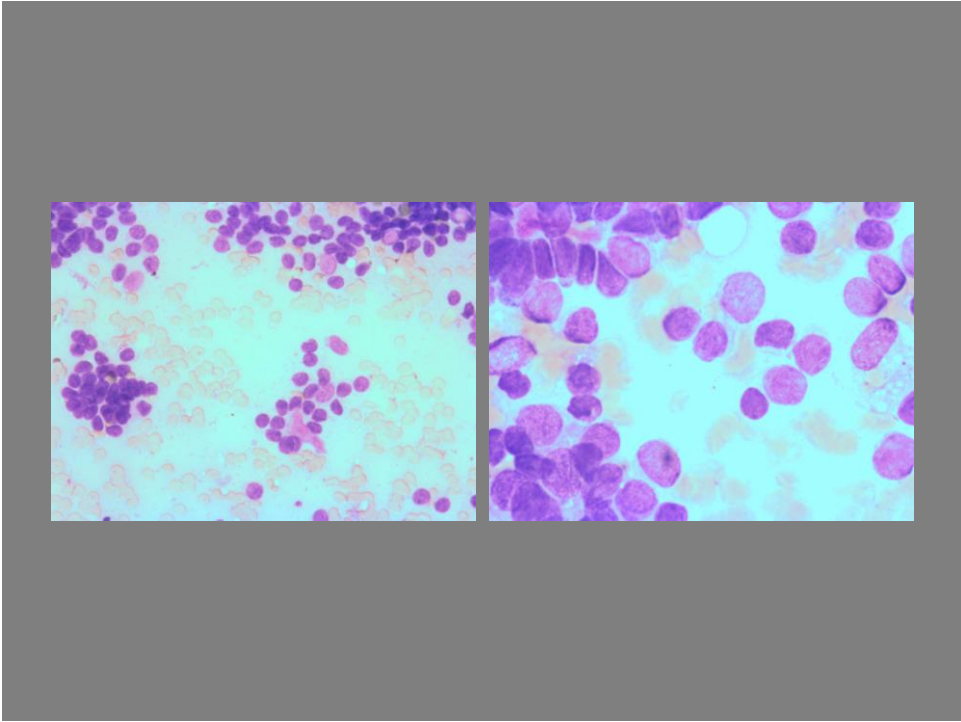


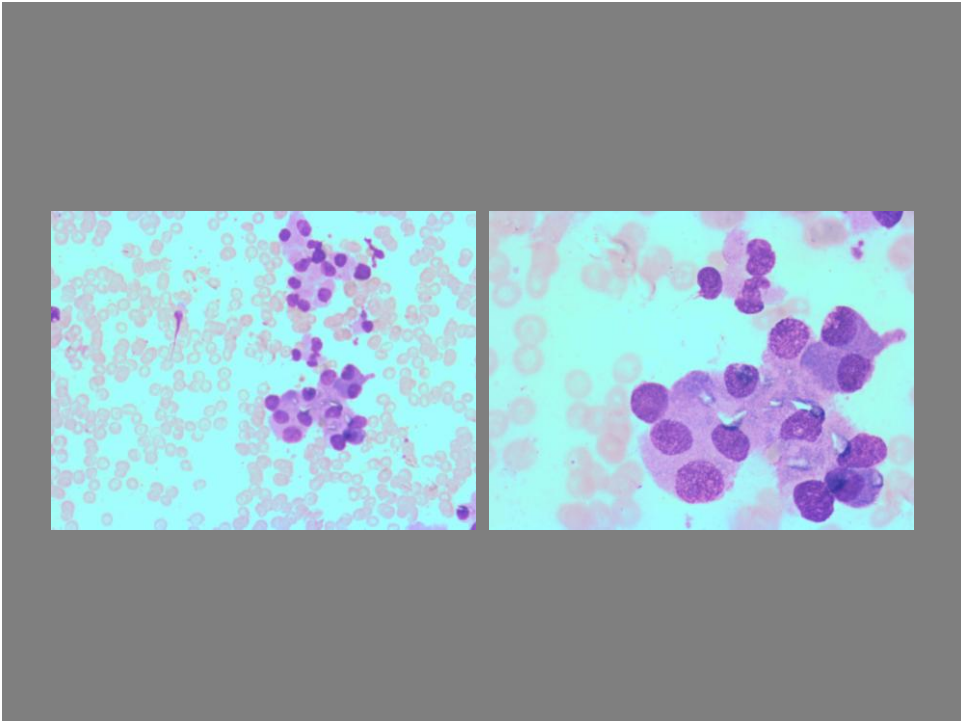
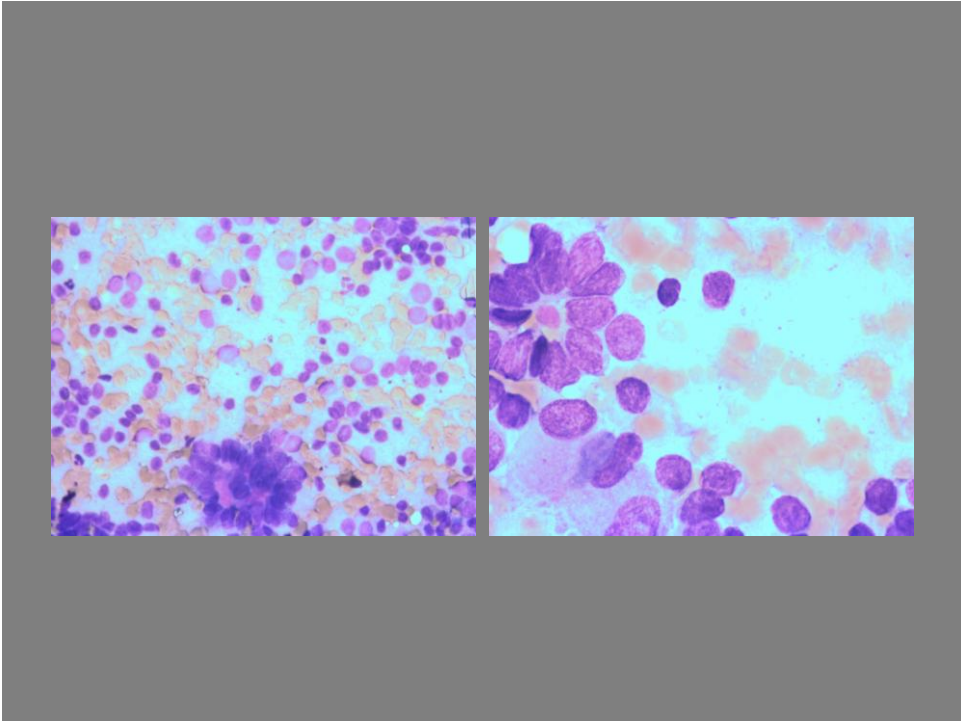


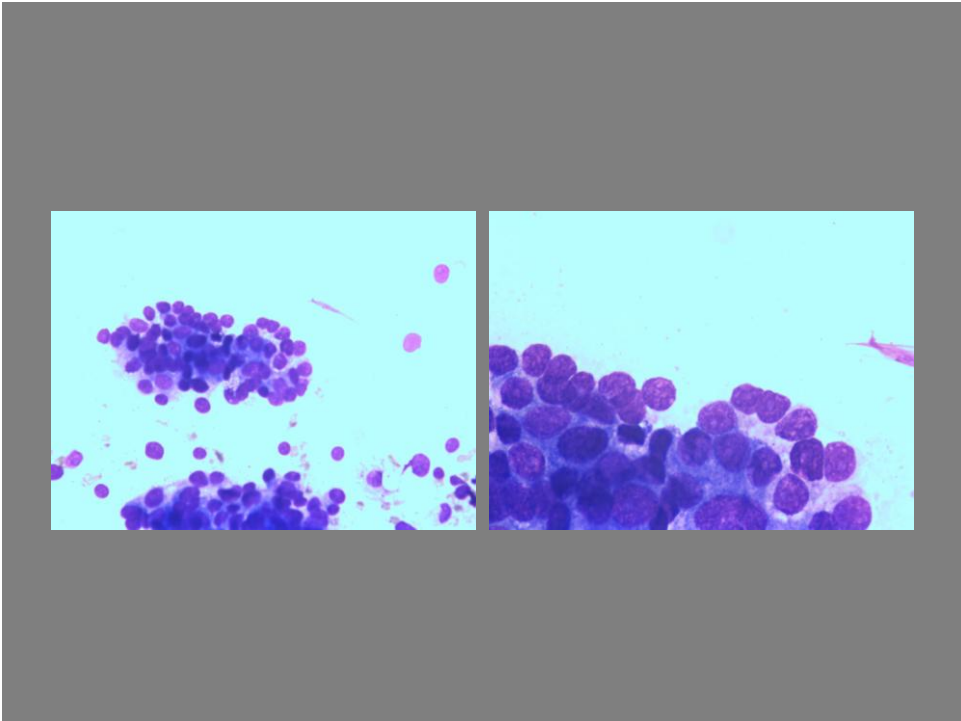
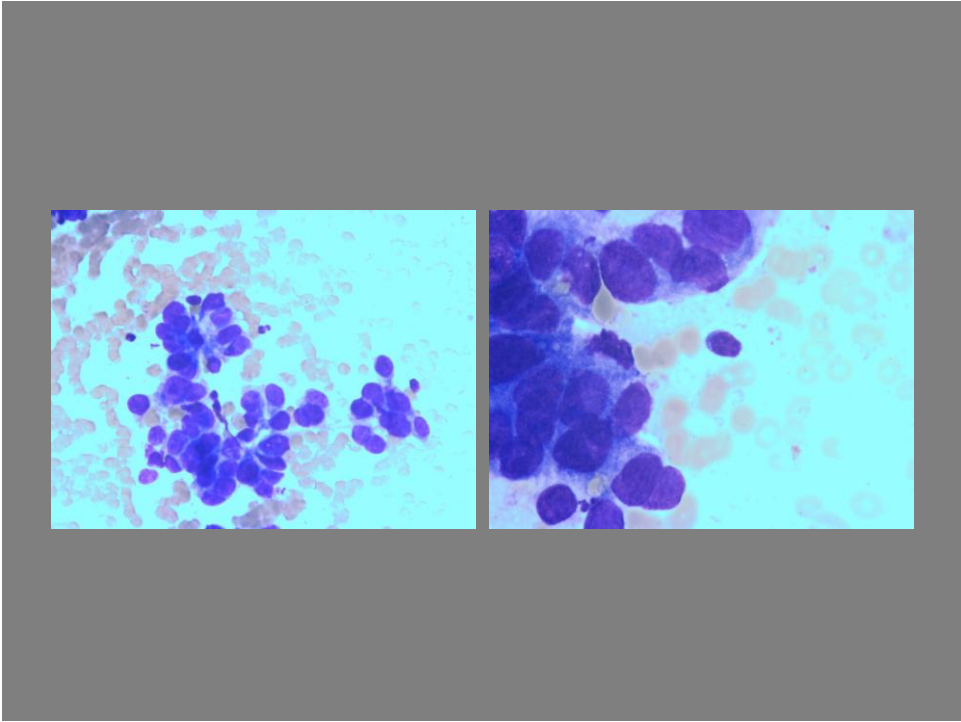


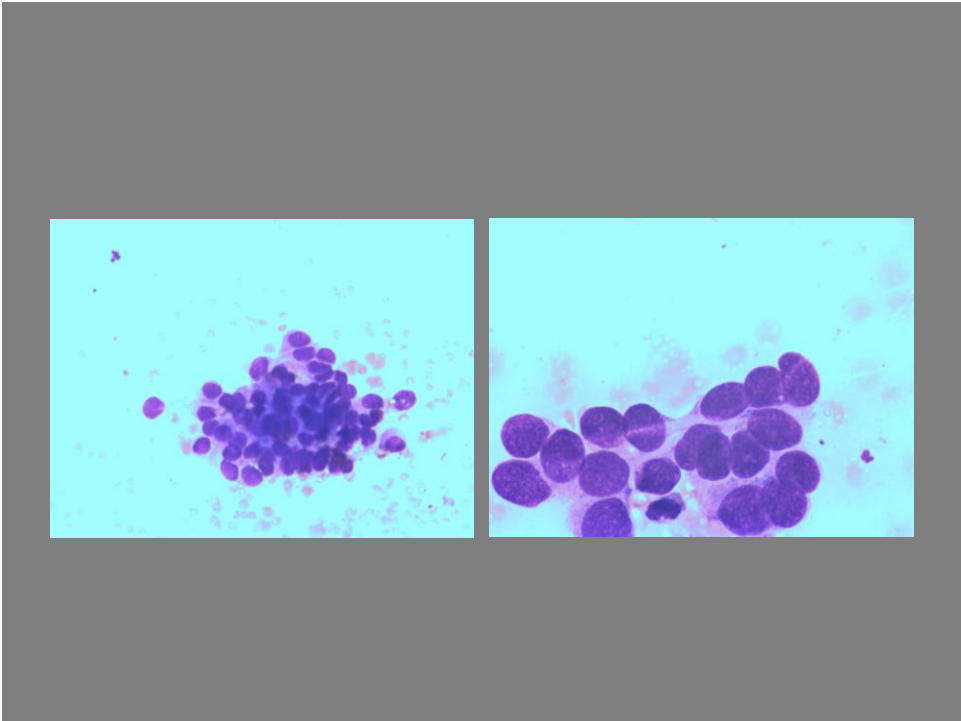
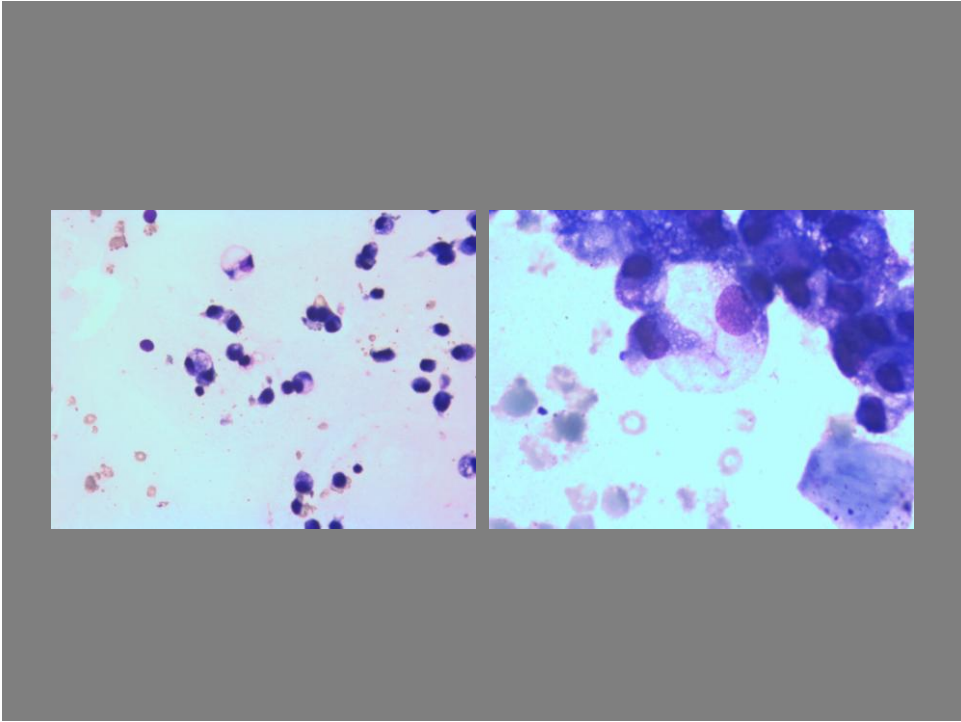


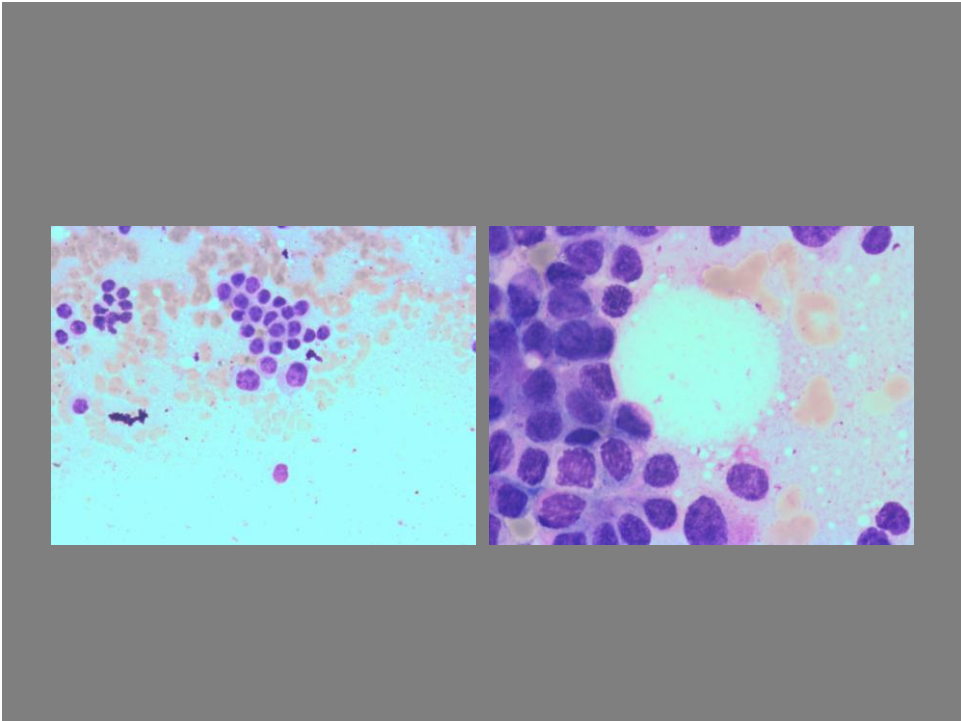
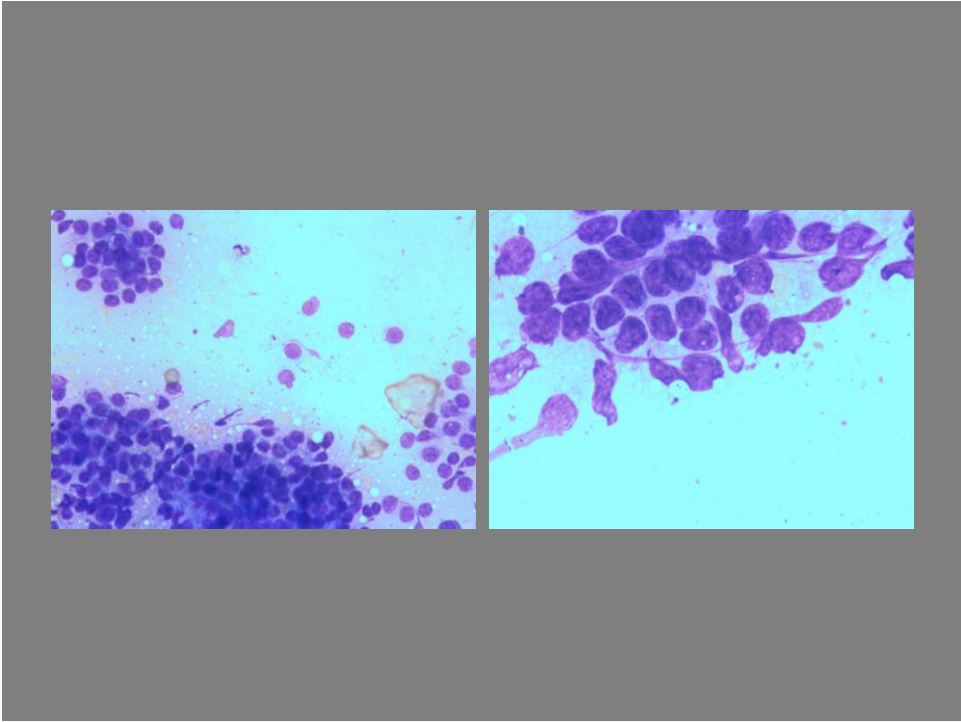


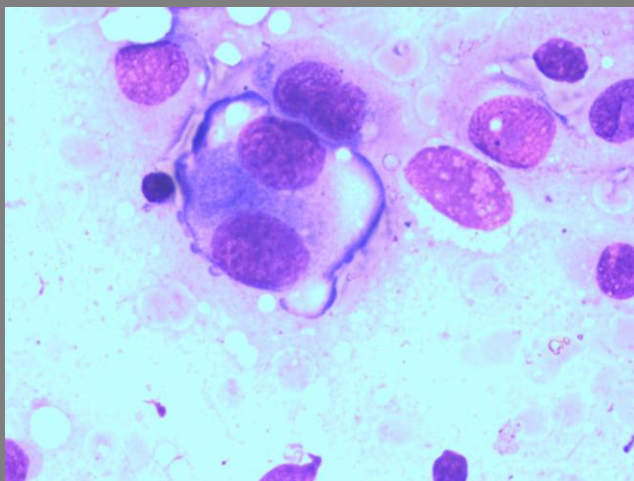
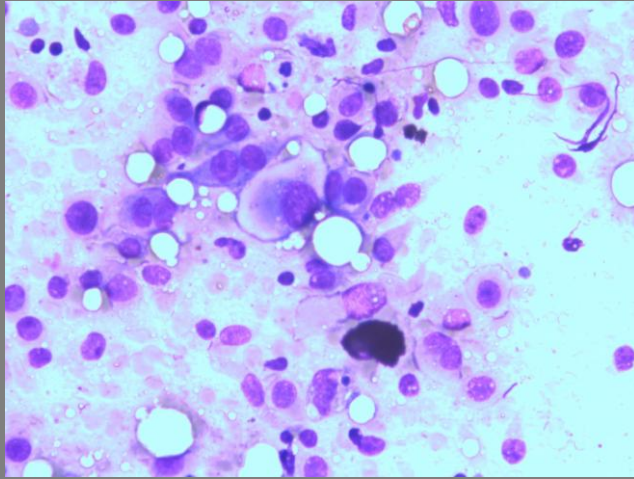


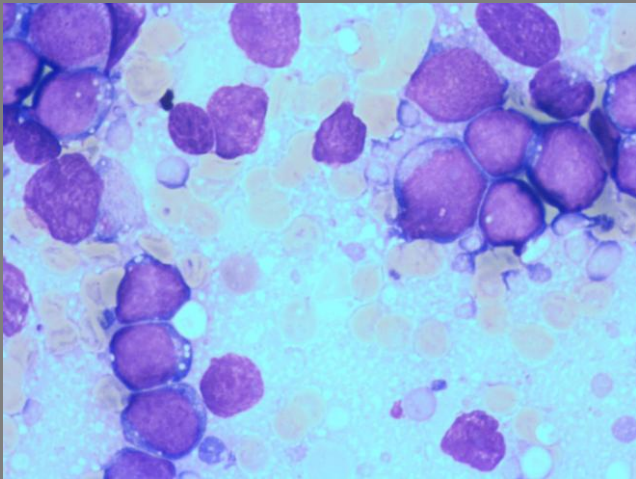
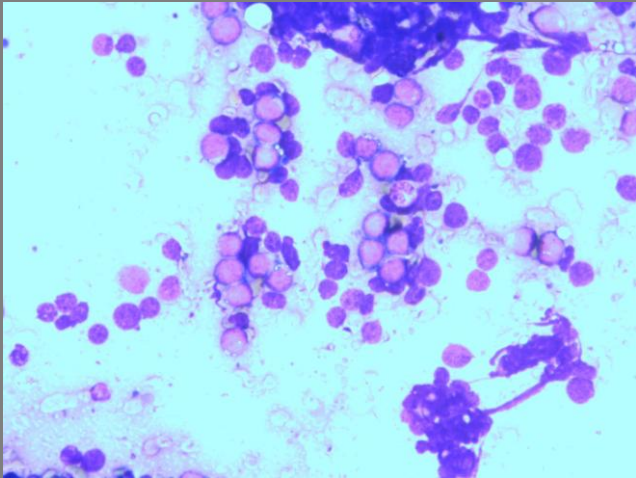


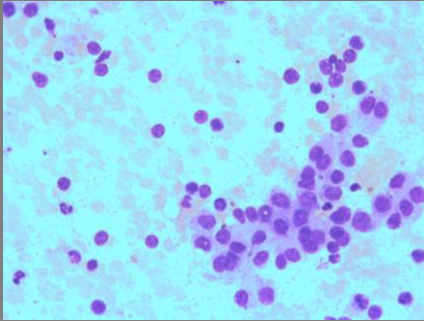




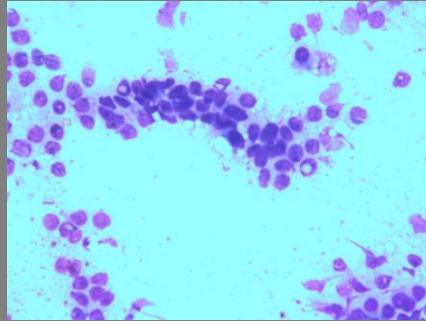




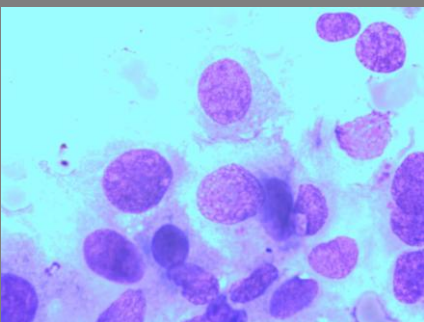




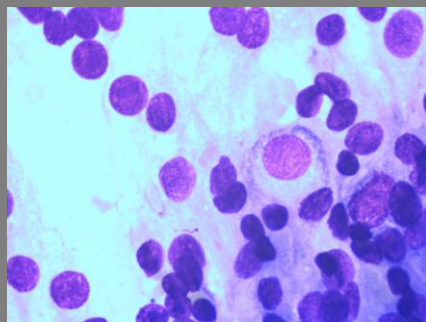
**Гепатоцеллюлярная
карцинома**



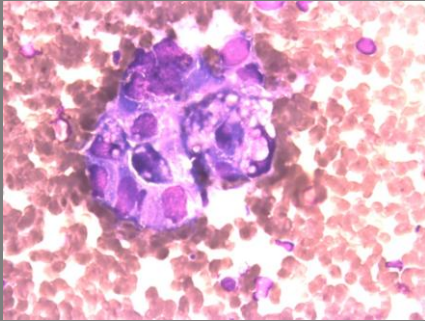
**Нейроэндокринная
опухоль**



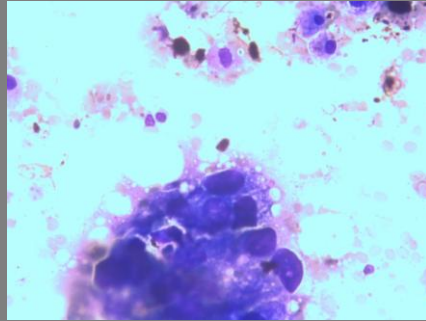
**Гепатоцеллюлярная
карцинома**



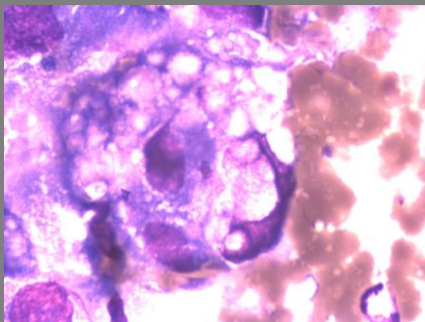
**Почечноклеточная
карцинома**



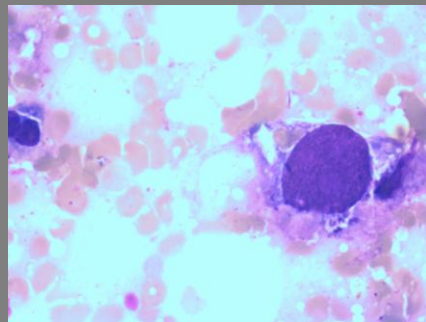
**Гепатоцеллюлярная
карцинома**



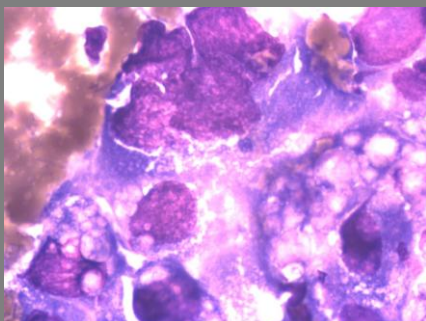
Аденокарцинома



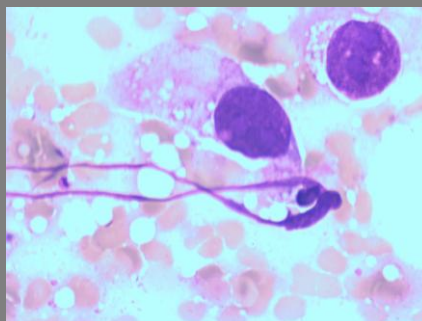
**Гепатоцеллюлярная
карцинома**



Аденокарцинома



**Гепатоцеллюлярная
карцинома**



Аденокарцинома

Иммунорфологические маркеры

Гистогенез			Злокачественность		
маркер	ДЧ (%)	ДС (%)	маркер	ДЧ (%)	ДС (%)
AFP	25 - 50	95 - 100	Glypican3	85	95
МОС31	96	100	HSP70	70	100
HepPar1	80	80	GS	50	50
CD34	20 - 40	100			
Glypican3	77 - 89	96			

Оптимальные панели иммуномаркеров ГЦК

	панель	ДЧ	ДС
Гистогенез	GPC3 HepPar1 MOC31 CK7	90.5%	91.7%
Злокачественность	GPC3 GS HSP70	72%	100%

БЛАГОДАРЮ ЗА ВНИМАНИЕ!